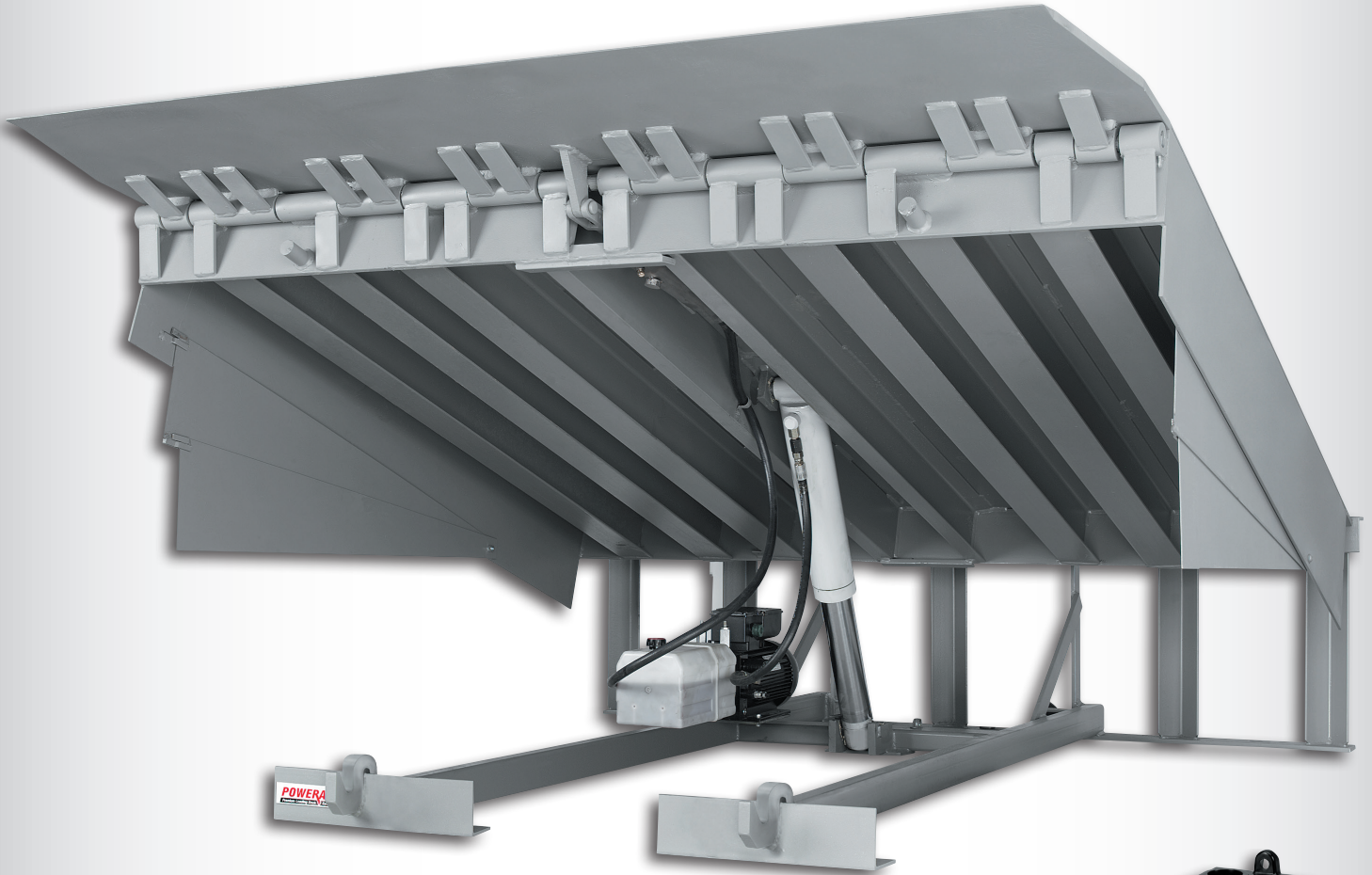


NIVELADOR HIDRÁULICO DE MUELLE/ANDÉN



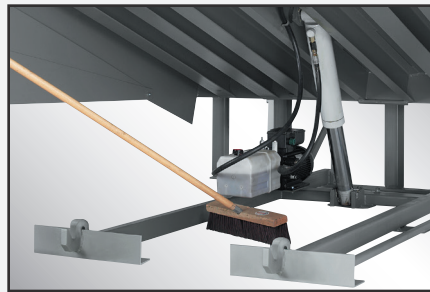
* Se muestra la serie EH de 7' x 8' (2.1 m x 2.4 m) y clasificación CIR de 22,679 kg (50,000 lb) con Clean Sweep Frame



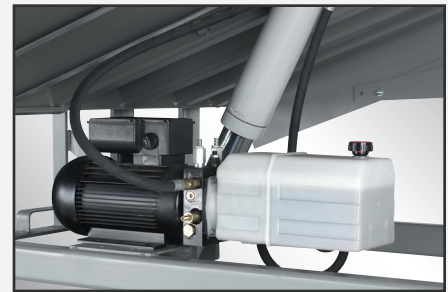
- ▶ Caja de control con botones pulsadores
- ▶ Construcción de caja de cuatro lados
- ▶ Cilindro de elevación de estilo pisón invertido
- ▶ Activación del reborde completamente hidráulica
- ▶ Tope de seguridad de velocidad no ajustable
- ▶ Puntal de mantenimiento con bloqueo y etiquetado
- ▶ Bloqueo nocturno/apoyo de tráfico cruzado
- ▶ Motor monofásico de 1.25 HP
- ▶ Depósito translúcido
- ▶ Diseño de mantenimiento de bajo costo
- ▶ Guardapiés de alcance completo
- ▶ Puntal de mantenimiento con bloqueo y etiquetado
- ▶ Parachoques laminados para muelle/andén B410-14
- ▶ Hecho en EE. UU.



Cilindro de elevación de estilo pítón invertido.



Diseño con CleanSweep Frame.



Depósito hidráulico translúcido.

OPERACIÓN

El nivelador de la serie EH de Poweramp utiliza un accionamiento hidráulico con activación con botón pulsador. El encargado del muelle/andén simplemente mantiene presionado el botón Raise (Elegar) en los controles del muelle/andén, lo que eleva el nivelador y extiende el reborde automáticamente. Soltar el botón Raise permitirá que el nivelador oscile hacia abajo hasta la cama del remolque. El reborde estándar mide 41 cm (16") y el margen de funcionamiento es de 30 cm (12") sobre y 30 cm (12") bajo el nivel del muelle/andén. La plataforma está diseñada para compensar las camas de camión inclinadas en hasta 10 cm (4") y permanecer nivelada con el piso del muelle/andén.

COMPONENTES HIDRÁULICOS Y ELÉCTRICOS

Un cilindro hidráulico "estilo pítón" de tambor invertido mantiene las mangueras protegidas de forma ordenada debajo de la plataforma del nivelador. La protección contra caída libre de la plataforma se logra con un fusible de velocidad no ajustable montado de manera externa. El reborde se extiende por medio de un cilindro fijo de reborde, pero completamente flexible.

El motor de 1.25 HP (TENV) proporciona un accionamiento suave y silencioso. Todos los componentes, conexiones y cableado de control aparecen en la lista de UL, o están reconocidos por el organismo. Los paneles de control se fabrican en un taller de paneles de control de Poweramp aprobado por UL.

CARACTERÍSTICAS DE SEGURIDAD

- El fusible de velocidad no ajustable montado de manera externa se usa para prevenir la caída libre de la plataforma.
- Los guardapiés telescópicos de alcance completo cierran los lados, incluso en la posición más alta y durante toda la operación.
- Puntal de inspección de mantenimiento con bloqueo y etiquetado incorporados.
- Retenes de reborde para apoyo de tráfico cruzado y seguridad con bloqueo nocturno automático contra robos.

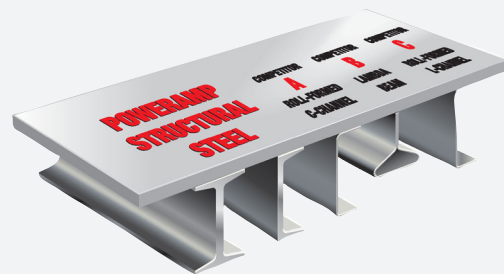
RETENEDORES DE VEHÍCULOS Y ACCESORIOS

Para un muelle/andén de carga más seguro, todos los niveladores Poweramp se pueden equipar con un sistema de comunicación por luces y retenedores de vehículos, los que permiten evitar una salida inesperada del remolque del muelle/andén de carga. También hay una barrera de seguridad de elevación de barra disponible para evitar la conducción de los montacargas sobre el borde del muelle.



FABRICACIÓN

La serie EH combina características de acero estructural con un sistema hidráulico económicamente eficiente. Tiene una clasificación comparativa de la industria (CIR, Comparative Industry Rating) máxima de 27,216 kg (60,000 lb). Todos los niveladores Poweramp están fabricados con una construcción duradera de caja de cuatro lados. El uso de perfiles C y vigas doble T de acero estructural generan considerablemente más apoyo en la plataforma que otros niveladores.



Opciones comunes de la serie EH

- ▶ Retenedor de vehículos
- ▶ Panel de control integrado
- ▶ Interbloqueo personalizado
- ▶ Tamaños de reborde extendido (46 cm y 51 cm [18" y 20"])
- ▶ Sello a prueba de intemperie (cepillo o de hule)
- ▶ Protección para montacargas más anchos de 3 ruedas
- ▶ Parachoques verticales para muelle/andén
- ▶ Extensión del reborde de ciclo rápido
- ▶ Luces del muelle/andén

Modelo: Tamaño nominal

▶ EH66	6' x 6' (1.8 m x 1.8 m)	EH6510	6'6" x 10' (2 m x 3 m)
▶ EH68	6' x 8' (1.8 m x 2.4 m)	EH76	7' x 6' (2.1 m x 1.8 m)
▶ EH610	6' x 10' (1.8 m x 3 m)	EH78	7' x 8' (2.1 m x 2.4 m)
▶ EH656	6'6" x 6' (2 m x 1.8 m)	EH710	7' x 10' (2.1 m x 3 m)
▶ EH658	6'6" x 8' (2 m x 2.4 m)		

Margen de capacidad: 11,340 a 27,216 kg (25,000 a 60,000 lb)



DOCK-DEPOT
EQUIPO DE ANDÉN Y PUERTAS INDUSTRIALES

Tel: (55) 44 40 35 08

Email: servicio@dock-depot.com.mx

Portal: www.dock-depot.com.mx