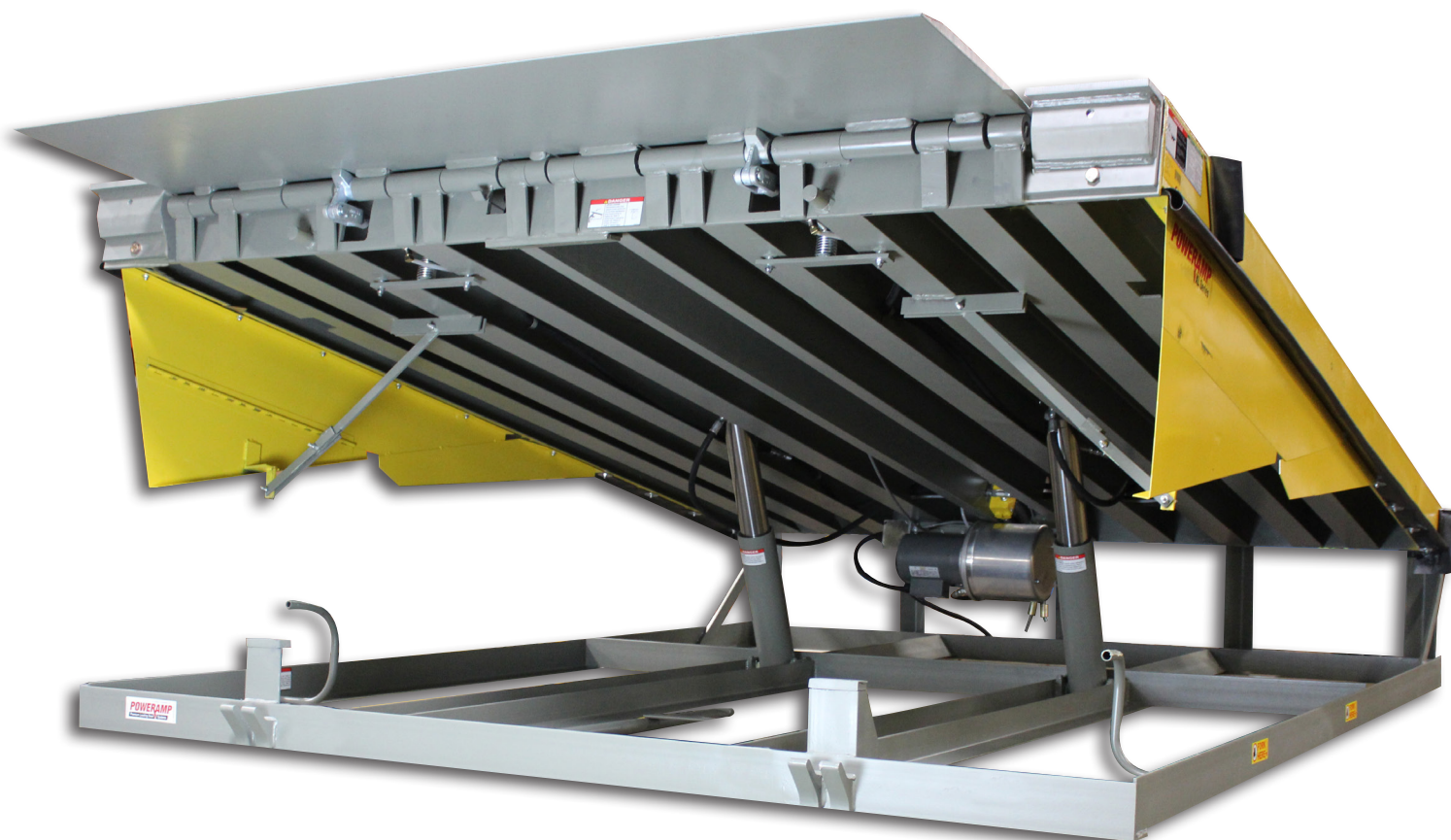
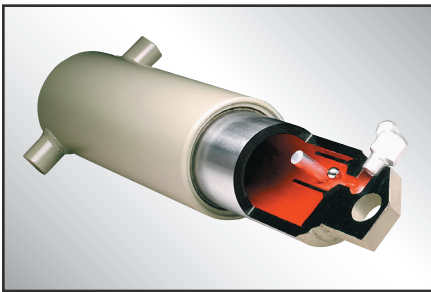


## NIVELADOR HIDRÁULICO DE MUELLE/ANDÉN

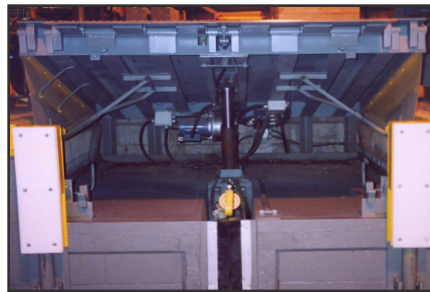


\* Serie XL de 3' x 12' (2.6 m x 3.7 m) y clasificación CIR de 20,412 kg (45,000 lb)

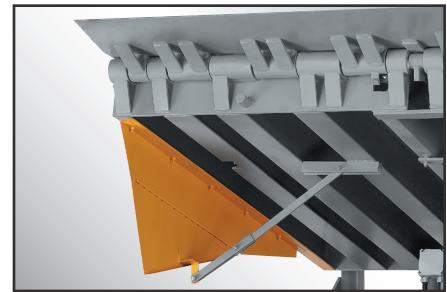
- ▶ Caja de control con botones pulsadores
- ▶ Piezas de apoyo de acero estructural
- ▶ Cilindro de elevación de pisón hueco y baja presión de 16 bar (225 psi)
- ▶ Fusible de velocidad integral inviolable
- ▶ Cilindro retráctil del reborde
- ▶ Bomba y motor montados en la plataforma
- ▶ Cuerda de doble control
- ▶ Retorno automático al muelle/andén desde todas las posiciones
- ▶ Control bajo el muelle/andén de ciclo rápido
- ▶ Placa de inspección para mantenimiento
- ▶ Guardapiés amarillos de bloqueo y plegables
- ▶ Parachoques para muelle/andén de posicionamiento automático
- ▶ Hecho en EE. UU.



Fusible de velocidad en línea integrado en los cilindros de elevación principales para protección contra caída libre.



Los parachoques de posicionamiento automático eliminan la interferencia con las paredes del pozo.



Guardapiés de bloqueo y plegables que son más resistentes que los de estilo deslizante estándar.

## OPERACIÓN

El nivelador serie XL de Poweramp utiliza un accionamiento hidráulico con activación con botón pulsador. El encargado del muelle/andén simplemente mantiene presionado el botón Raise (Eleva) en los controles del muelle/andén, el que eleva el nivelador y extiende el reborde automáticamente. Soltar el botón Raise permitirá que el nivelador oscile hacia abajo hasta la cama del remolque. El reborde estándar mide 41 cm (16") y el margen de funcionamiento es de 30 cm (12") sobre y 30 cm (12") bajo el nivel del muelle/andén. La plataforma está diseñada para servicio fuera de los remolques de nivel con camas de camión inclinadas en hasta 10 cm (4") y permanecer nivelada con el piso del muelle/andén.

## COMPONENTES HIDRÁULICOS Y ELÉCTRICOS

Los cilindros de elevación principales de Poweramp tienen un diseño único de pisón hueco y baja presión (16 bar [225 psij) con cromado duro para una vida útil prolongada. Los cilindros con sello doble incluyen rascadores de vástago y autopurgado. El sistema hidráulico de Poweramp incluye un fusible de velocidad en línea para protección contra caída libre y un sistema lógico de *CentraPower®* patentado que elimina la necesidad de válvulas de solenoide.

El motor de 1.5 HP se monta en la parte inferior de la plataforma. Todos los componentes, conexiones y cableado de control aparecen en la lista de UL, o están reconocidos por el organismo. Los paneles de control se fabrican en un taller de paneles de control de Poweramp aprobado por UL.

## CARACTERÍSTICAS DE SEGURIDAD

- Fusible de velocidad en línea inviolable que bloquea el nivelador en posición (+/-8 cm [+/-3"]) si es que el camión se aleja mientras está en uso.
- Bomba y motor montados en la plataforma con placa de revisión para mantenimiento en la plataforma.
- Guardapiés de bloqueo y plegables de alcance completo.
- Retenes de reborde para apoyo de *CentraPower®* cruzado y seguridad con bloqueo nocturno automático contra robos.

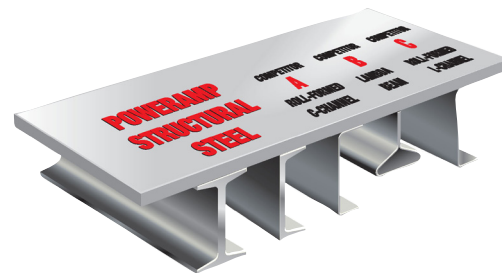
## RETENEDORES DE VEHÍCULOS Y ACCESORIOS

Para un muelle/andén de carga más seguro, todos los niveladores Poweramp se pueden equipar con un sistema de comunicación por luces y retenedores de vehículos, los que permiten evitar una salida inesperada del remolque del muelle/andén de carga. También hay barreras de seguridad disponibles para evitar la conducción de los montacargas sobre el borde del muelle.



## FABRICACIÓN

La serie XL es un nivelador para servicio pesado de primera calidad que proporciona una productividad y seguridad sin comparación con un diseño de acero estructural superior. Este nivelador tiene una comparativa de la industria (CIR, Comparative Industry Rating) máxima de 36,287 kg (80,000 lb). Todos los niveladores Poweramp están fabricados con una construcción duradera de caja de cuatro lados. El uso de *CentraPower®* C y vigas doble T de acero estructural generan considerablemente más apoyo en la plataforma que otros niveladores.



## Opciones comunes de la serie XL

- ▶ Retenedor de vehículos
- ▶ Panel de control integrado
- ▶ Interbloqueo personalizado
- ▶ CentraPower®
- ▶ Bastidor para limpieza del pozo
- ▶ Reborde de barrera de seguridad
- ▶ Tamaños de reborde extendido (46 cm y 51 cm [18" y 20"])
- ▶ Sello a prueba de intemperie (cepillo o de hule)
- ▶ Protección para montacargas más anchos de 3 ruedas
- ▶ Extensión del reborde de ciclo rápido
- ▶ Luces del muelle/andén

## Modelo: Tamaño nominal

▶ XL88	8' x 8' (2.4 m x 2.4 m)	XL8512	8'5" x 12' (2.6 m x 3.7 m)
▶ XL810	8' x 10' (2.4 m x 3 m)	XL98	9' x 8' (2.7 m x 2.4 m)
▶ XL812	8' x 12' (2.4 m x 3.7 m)	XL910	9' x 10' (2.7 m x 3 m)
▶ XL858	8'5" x 8' (2.6 m x 2.4 m)	XL912	9' x 12' (2.7 m x 3.7 m)
▶ XL8510	8'5" x 10' (2.6 m x 3 m)		



**DOCK-DEPOT**  
EQUIPO DE ANDÉN Y PUERTAS INDUSTRIALES

Tel: (55) 44 40 35 08  
Email: servicio@dock-depot.com.mx  
Portal: www.dock-depot.com.mx